



P O R T F O L I O

KK DESIGN

*by: Katarina Kavain*

[WWW.KKDESIGN.HR](http://WWW.KKDESIGN.HR)



# KK DESIGN

*by: Katarina Kavain*

KK Design službeno je započeo s radom 2014 godine u Splitu. Od tada brojimo više od 300 zanimljivih projekata (uređenja stanova, kuća, apartmana, luksuznih soba, vila za odmor, ugostiteljskih objekata, kozmetičkih salona, poslovnih prostora...)

Tko je Katarina?

Katarina Kavain je vlasnica KK Design studija koji funkcionira kao kreativna platforma u području dizajna interijera. Katarina radi i kao predavačica u Talijanskoj školi mode i dizajna CALLEGARI, gdje predaje kao gost predavač projektnog predmeta "Ambijenti u interijeru". (od 2019-2021)

Karijeru je započela 2010. godine radeći kao Cad-projektant u prodaji i proizvodnji namještaja po mjeri.

Katarina projektira interijer i namještaj, koristeći profesionalne programe za 3D vizualizaciju i 3D video. Profesionalno se služi AUTOCAD-om, SKETCHUP-om, LUMION-om i VRAY-om.

# USLUGE

KK design bavi se

- projektiranjem interijera
- dizajniranjem interijera
- opremanjem interijera

Idejno rješenje prezentiramo kroz tlocrte i foto realističnu 3D vizualizaciju. Izrađujemo tehničke nacрте za izvođenje radova i komunikaciju sa izvođačima. Vršimo odabir kompletne opreme za opremanje interijera od keramike , sanitarija , podnih i zidnih obloga , rasvjete , namještaja ,tekstila... Izrađujemo projekte za izradu namještaja po mjeri te za isti osiguravamo izvođače. Po potrebi i dogovoru vršimo nadgledanje radova na interijeru.



# PROJEKT

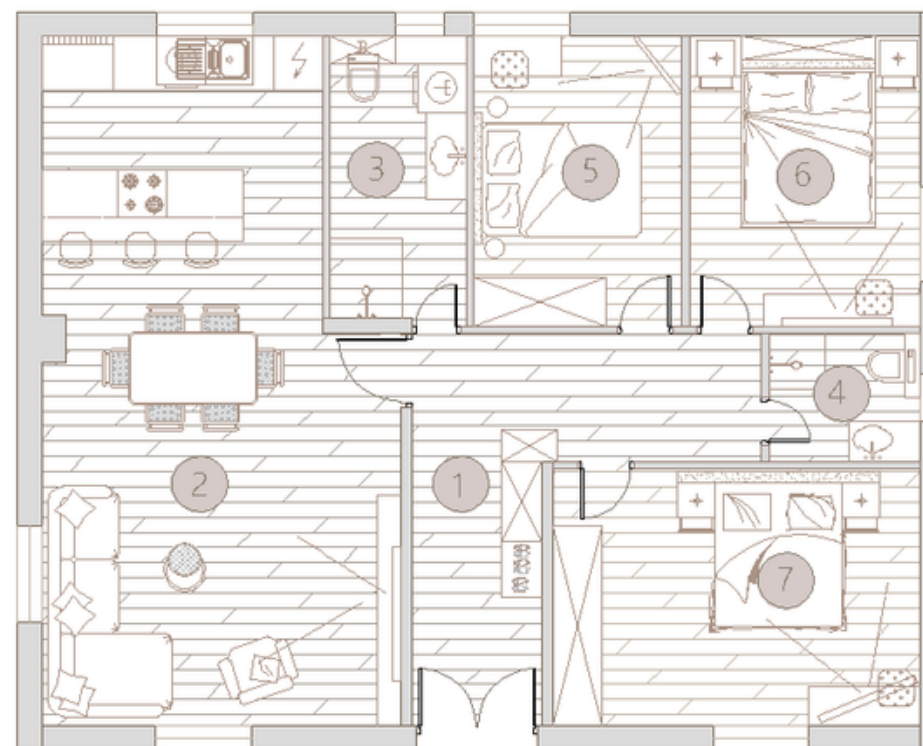
*Proces*



# FAZA 1

- Izrada idejnog rješenja interijera

U koliko se radi o novogradnji vrši se uvid u arhitektonski projekt prema kojem se detaljnije pristupa samom interijeru. Predviđaju se pozicije opreme, projektiraju se kuhinjski elementi, te se radi dispozicija namještaja unutar svih prostorija. U koliko je ipak riječ o adaptaciji izrađuje se snimak postojećeg stanja prema koje se radi novo idejno rješenje sa obradom rušenja i zidanja.



PROSTORJE	POVRŠINA
1. ULAZNI PROSTOR I HODNIK	2,37 m <sup>2</sup>
2. KUHINJA I DNEVNI BORAVAK	35,08 m <sup>2</sup>
3. KUPAONICA	6,06 m <sup>2</sup>
4. KUPAONICA 2	3,04 m <sup>2</sup>
5. SOBA	9,43 m <sup>2</sup>
6. SOBA 2	9,50 m <sup>2</sup>
7. SOBA 3	4,80 m <sup>2</sup>
<b>UKUPNA POVRŠINA STANA</b>	<b>91,28m<sup>2</sup></b>

## IDEJNO RJEŠNJE

Prema zadanim prostorima projektirali smo namještaj unutar prostorija.  
U kuhinji ćemo iskoristiti postojeći hladnjak koji ima i treba priključak za vodu. Pored njega predvidli smo sudoper i perilicu posuda te povišenu pećnicu. Kuhalište je na osaku te po želji investitora biramo napu.  
Obje kupacnice imaju tuš kabine walk in modela sa kanalicom na podu.  
Svi tuševi su tbox - podžbukna ugradnja dok su umivaonici nasadni sa pripadajućom slavnicom.  
Za svaku spavaću sobu predviden je tv, garderobni ormar te bolearni stolić.  
U ulaznom prostoru predvidli smo ormar za obuću i odjeću.

U svim prostorijama, osim u sobama, na podu je predviđena keramika.  
U sobama je predviđen parket.  
Cokli u svim prostorijama (i parket i pločice) predviđen je MDF bijeli.

U kupacnicama postavljamo električno podno grijanje.

Strop spužamo u svim prostorijama, osim u sobama, za 10 cm za svrhu ugradnje stropne led rasvjete. Također ostavljamo kanale za indirektnu rasvjetu te zavjese (u dnevnom boravku).

Geberit u velikoj kupacnici 1 oblažemo knačom do visine 120 dubinom 35 cm (poviše dolazi boiler Ariston Velis slim model te se zatvara u ormar).  
U kupacnici 2 geberit oblažemo knačom na visinu 120 cm u debljini od 15 cm.



STUDIO ZA PROJEKTOVANJE I INTERIJER  
By: Kristina Kovic

PROJEKTOVANJE: Irena Matas  
LOKALITET: 3317/5-5  
DATUM: 31.01.2025

PROJEKTOVANJE: Piroša  
ADRESA: Novalja  
MJEŠTAR: M.arena.dugi

IDEJNO RJEŠENJE

No.  
2

# FAZA 2

- 3D vizualizacija interijera

Kroz 3D prikaz vrši se predstavljanje dizajnerske ideje uređenja interijera. Izrađuju se foto realistični prikazi interijera za svaku prostoriju iz više kuteva. Time se prikazuje izbor boja i tekstura materijala , te izgled buduće opreme i namještaja u interijeru.











3D VIZUALIZACIJA

# FAZA 3

- Detalji u interijeru (knauf i sl.)

Izrađuju se nacrti za sve detalje izrađene od knaufa i sličnih materijala. Spušteni stropovi, otvori u zidu i slično...

- Mikro lokacije

Određuju se mikro lokacije centra instalacija vode, struje (utičnica, prekidača) i rasvjete. Izrađuju se grupacije paljenja rasvjete te shema postavljanja rasvjetnih tijela.

**SPUŠTENI STROP**

SPUŠĆANJE STROPA 10 CM

MINIMALNO SPUŠĆEN STROP ZA OBLUGU ZVUČNE IZOLACIJE

SHEMA -SPUŠTENI STROP

Strop se spušta u označenim prostorijama za 10 cm. Dok se u spavaćim sobama spušta minimalno u svrhu zvučne izolacije. (Sa klijentima se konzultira vezano za vrstu zvučne izolacije)

Ostavljeni su kanali za ambijentalnu rasvjetu te za zavjese.

U strop se ugrađuju LED ugradbena rasvjetna tijela osim u sobe gdje je centralno rasvjetno tijelo nadgradno.

Kanal od 15 cm ostavlja se za LED traku, dok kanal od 20 cm ostavljamo za LED traku plus duplu vodilicu zavjese koja je 15 cm široka. Vodilica za zavjesu buši se direktno u strop (medukapnu ploču).

SHEMA detalja spušenog stropa prikazana na nacrtu u kružnicama lijevo.

PROJEKTANT:	Lata "Mala"	PROJEKT:	Poroski	APFA:	31.12.14
KONZULTANT:	231/7/15/15	ADRESA:	Yotulaa	TA:	Ploče
DATA:	31.12.14	LIJEVNI:	M. J. J. J. J.		

SPUŠTENI STROP

No. 3

# FAZA 3

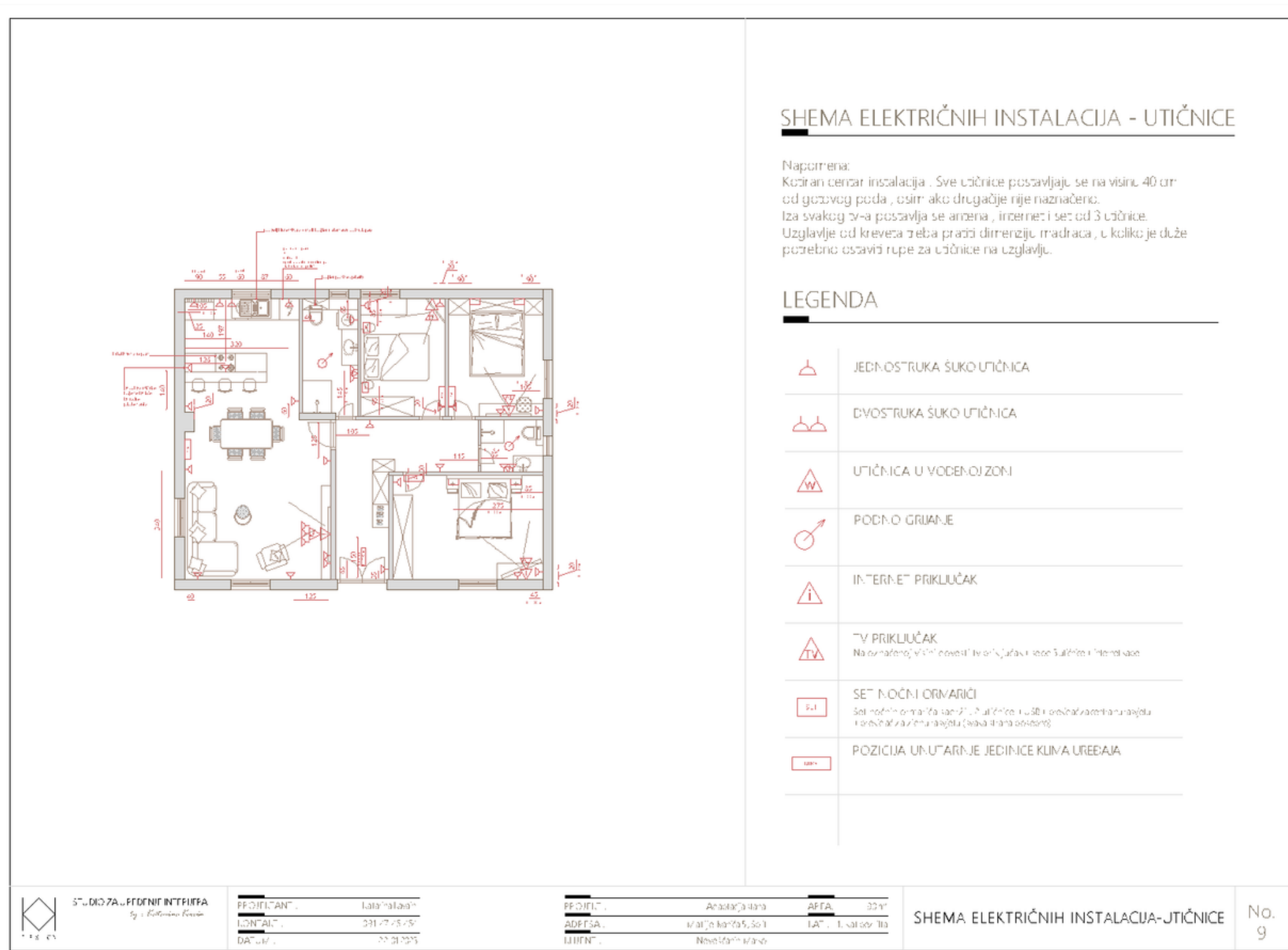
- Obrada podova i zidova

Izrađuju se nacrti obrade podova i zidnih obloga.

Računaju se kvadrature za narudžbu keramičkih pločica , parketa , zidnih tapeta... Te se u koliko je potrebno ucrtava i shema polaganja istih.

- Dispozicija namještaja

Prikazuje se pozicija odabrane opreme (kreveti, garniture , stolovi , stolice , sanitarije i galanterije ...)



### HEMA ELEKTRIČNIH INSTALACIJA - RASVIJETA

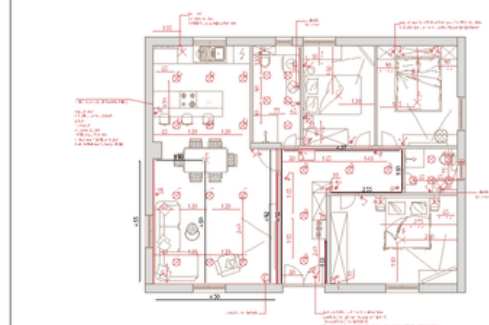
**NAPOMENE:**  
Sve vrijeme izabere se, u centralnom i kotirnom uredu instalacija.  
U svim garderobnim zrcalima u kojima se nalazi led rasvjeta koja se pali na senzor otvaranja ili na prekidač u električnom, uslovno u blizini u postavljanju, ostava (3) um od gornjih parki.

**NAPOMENA KUIVAVIČICE:** U ses, učionica pored ugledala prekidač za paljenje rasvjete na ugledalu. Model - ugledalu sa integriranim rasjetom;

**NAPOMENA SOBE:** Pored kreveta u ses, učionica pored prekidač za centralni rasvjet, ba ulje strane kreveta se za noćni lamp, sa svake strane posebno;

### LEGENDA

-  PREKIDAČ ZA RASVIJETA
-  IZVOC ZA STROPNORASVIJETA  
Ugradnja led rasvjet po prostoru (diferencijalno odabir, er adde lampi, za rasvjetu, u gradnji rasvjetu).
-  IZVOC ZA ZIDNORASVIJETA  
napredno rasjetno tijelo
-  IZVOC ZA ZIDNORASVIJETA
-  IZVOC ZA LED RASVIJETA (bez trake)  
Paljenje na senzor otvaranja ili na dometu
-  LED TRAKA
-  Svi prekidači izvedeni su u skladu sa zahtjevima i prekidači za boje - samo u velikim kupatilima (u velikim klijent zahtjevima prekidači za boje i prekidači za grijalice).



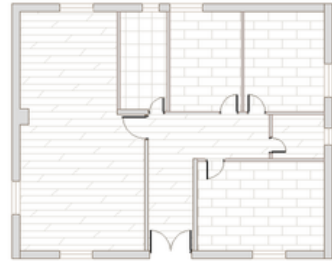
	STUDIO ZA ARHITEKTURU I INTERIJE		Arhitekta: Ana		APTA: 32 m <sup>2</sup>	HEMA ELEKTRIČNIH INSTALACIJA - RASVIJETA	No. 10
	BEOGRAD, BEOGRADSKA 11A		Klijent: Miroslav		APTA: 32 m <sup>2</sup>		

### KERAMIKA ZIDOVI

ZIDNE KERAMIČKE PLOČICE POSTAVLJAJU SE U KUPATILIMA I KUHINJAMA NA SVIM ZIDOVIMA OD POLA DO SIHOVA, TE U KUHINJAMA IZMEĐU GORNJIH I DONJIH KUPATILIA.

Pu definiranom: odabire vrste keramike radi se skema pozivanja.

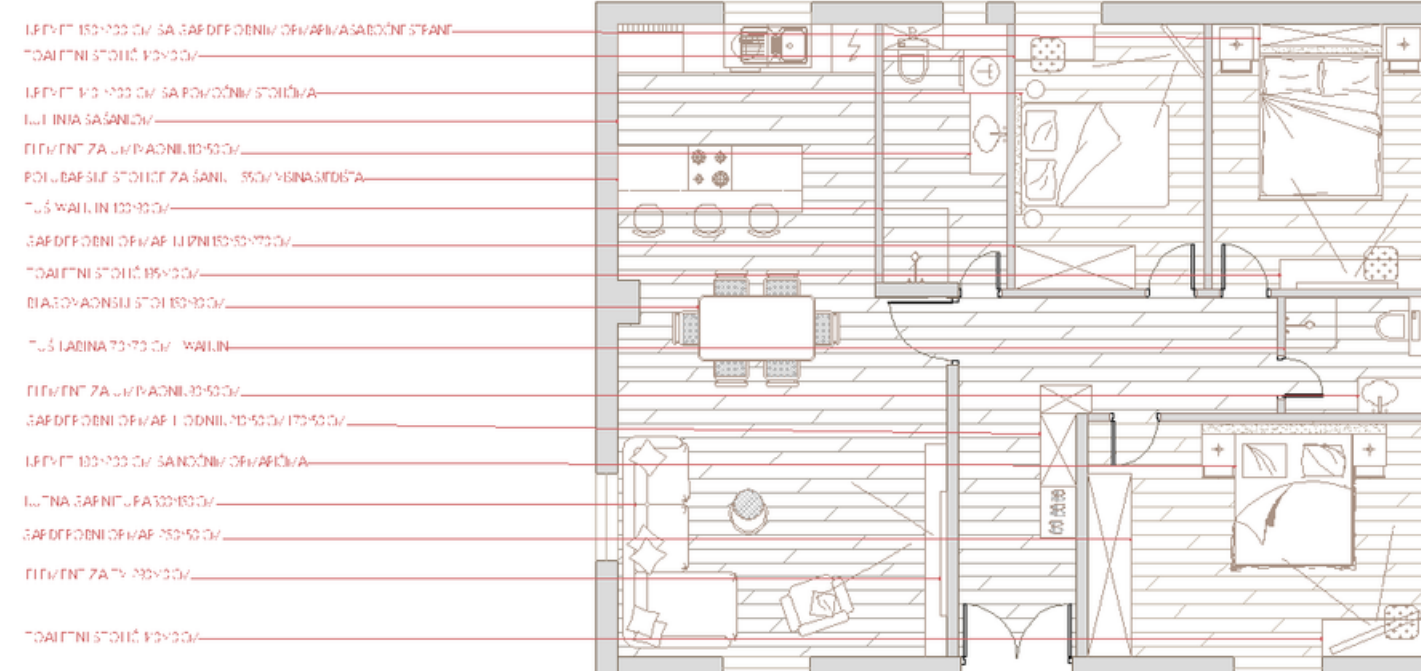
Označena ukupna količina u svetu, odnosa pozivke keramika.



**KOLIČINA:**  
KUPATILICA 1 - 27 m<sup>2</sup>  
KUPATILICA 2 - 18 m<sup>2</sup>  
KUHINJA ZID - KALIJEHO STAKLO 2,5 m<sup>2</sup>  
UKUPNO : 45 m<sup>2</sup>



	STUDIO ZA ARHITEKTURU I INTERIJE		Arhitekta: Ana		APTA: 32 m <sup>2</sup>	KERAMIKA ZIDOVI	No. 5
	BEOGRAD, BEOGRADSKA 11A		Klijent: Miroslav		APTA: 32 m <sup>2</sup>		



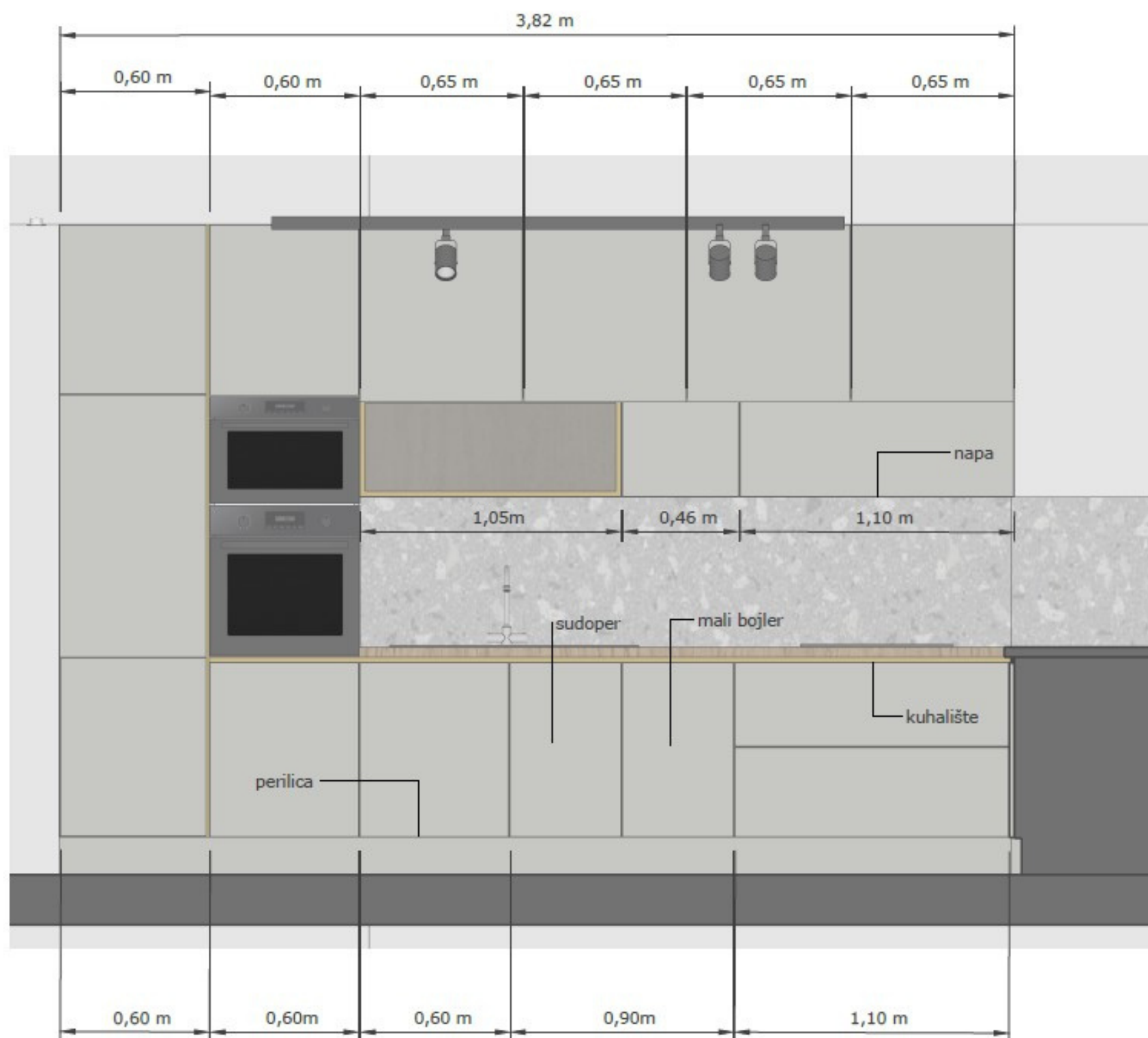
- LED IZVOC 100x100 CM SA ŠARAFIČNIM OVIJANJEM SA BOČNIM STANOM
- MODULNI STOLIC 100x100 CM
- LED IZVOC 100x100 CM SA POKLOPNIM STOLICIMA
- LUKNA SAŠANILIC
- PILETIN ZA KUPAONICU 100x100 CM
- POJABRANJE STOLICE ZA ŠANILIC 150x150 CM VERNASREDA
- TUŠ WALIN 100x100 CM
- ŠARAFIČNI OVIJANJE I UPRIS 100x100 CM
- MODULNI STOLIC 100x100 CM
- DIAGONALNI STOLIC 100x100 CM
- TUŠ KABINA 70x70 CM WALIN
- PILETIN ZA KUPAONICU 100x100 CM
- ŠARAFIČNI OVIJANJE I ODNIL 100x100 CM I 170x100 CM
- LED IZVOC 100x100 CM SAŠANILIC OVIJANJE
- LUKNA ŠARAFIČNA 100x100 CM
- ŠARAFIČNI OVIJANJE 100x100 CM
- PILETIN ZA KUPAONICU 100x100 CM
- MODULNI STOLIC 100x100 CM

	STUDIO ZA ARHITEKTURU I INTERIJE		Arhitekta: Ana		APTA: 32 m <sup>2</sup>	DISPOZICIJA NAMEŠTAJA	No. 12
	BEOGRAD, BEOGRADSKA 11A		Klijent: Miroslav		APTA: 32 m <sup>2</sup>		

# FAZA 4

- Izrada projekta za namještaj po mjeri
- Odabir keramike , sanitarije i galanterija
- Prikupljanje ponuda i izvođača za :

Rasvjetu , namještaj, tekstil (zavjese ,posteljina ,dekorativne plahte, ručnici...) ,namještaj za terase i eksterijer , te sva ostala oprema i dekoracija.

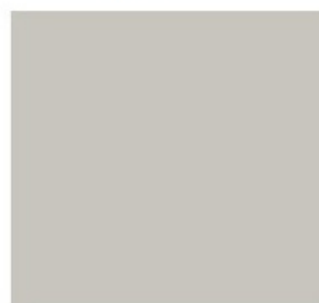


# Izrada projekta za namještaj po mjeri

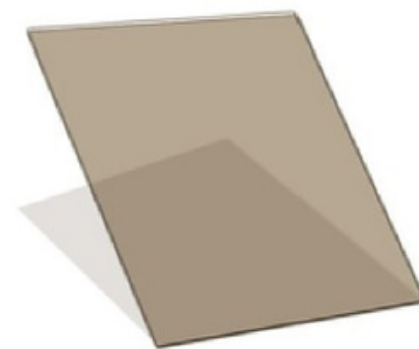
- Odabir materijala i izrada specifikacije za kuhinju , garderobne ormare , namještaj za dnevni boravak , toaletne stoliće , kupaonski namještaj i slično.



FRONTE

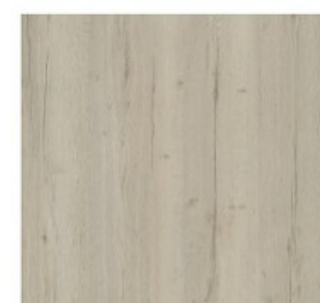


U702 PM - KAŠMIR SIVA



BRONCA STAKLO

RADNA PLOČA



H1176 ST37 Halifax hrast bijeli



RUČKA - GOLA

DJ SOBA 1 - RADNI STOL



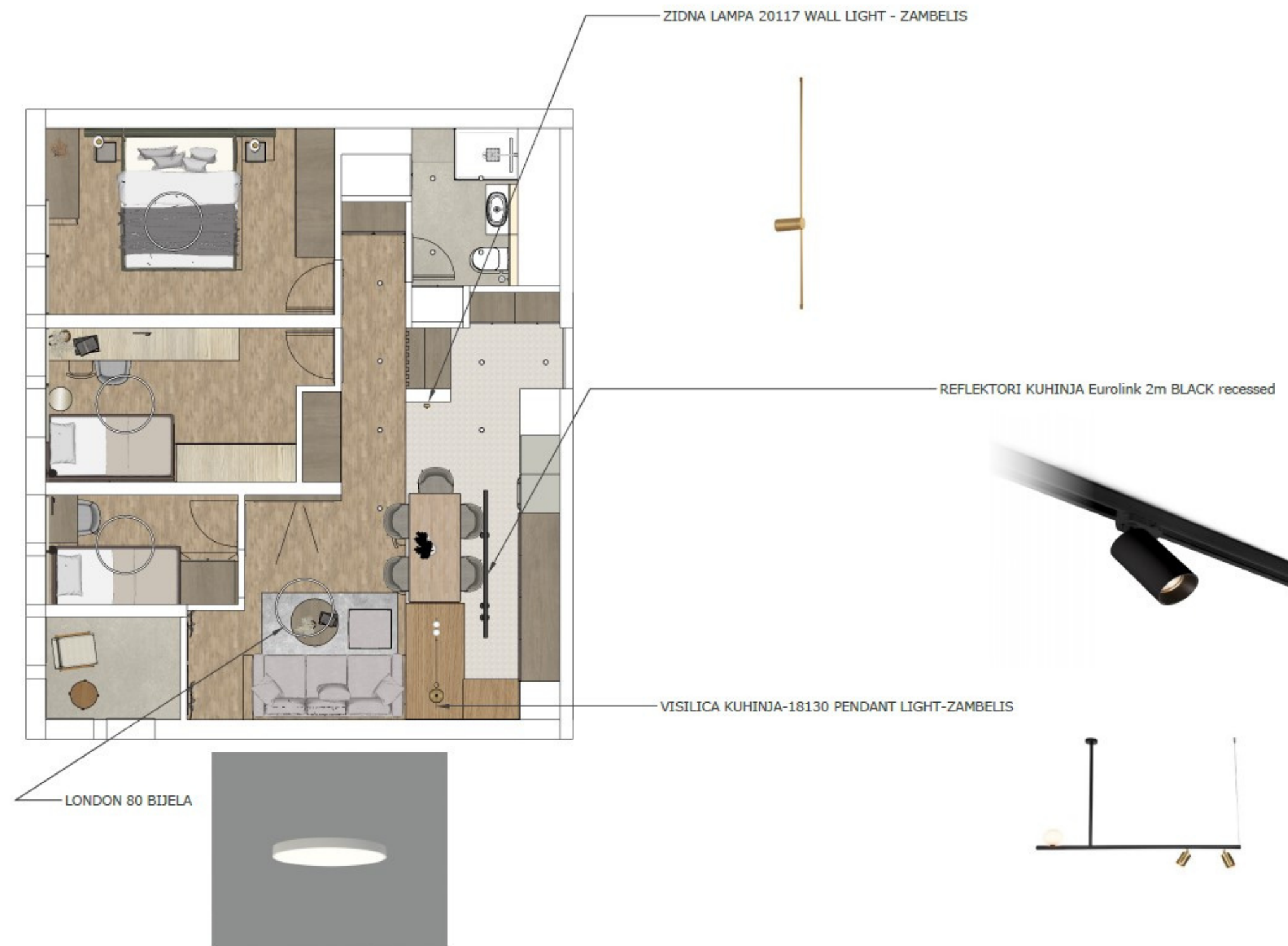
ORMAR 4 - KLUPICA + PARAVAN



# Prikupljanje troškovnika i ponuda za opremu

- Kroz slikovni prikaz vršimo prezentaciju odabrane opreme uz koji prilažemo i predračune za narudžbu istih.

Odabir opreme vršimo kod dugogodišnjih partnera za koje smo sigurni da će isporučiti opremu u dogovoreno vrijeme te ispoštovati eventualnu reklamaciju i povrat na vrijeme. Uz slike opreme prikazane su cijene i potrebne količine.



## FOTELJE

model Hyge  
jedinična cijena je 923€ (6954,34kn) – 35% popusta = 599,95€ (4520,32kn)  
\*vrijedi samo za tkanine A kategorije  
\*cijena je iskazana s uključenim PDVom



model Bonita  
jedinična cijena je 892€ (6720,77kn) – 35% popusta = 579,80€ (4368,50kn)  
\*vrijedi samo za tkanine A kategorije  
\*cijena je iskazana s uključenim PDVom



## BLAGAVAONSKI STOL

model Belona  
jedinična cijena je 2368€ (17 841,70kn) – 35% popusta = 1539,20€ (11 597,10kn)  
\*dim. 240x100cm  
\*cijena je iskazana s uključenim PDVom



## STOLIĆI + TABUREI

stolić veći, model Belona s jediničnom cijenom 644€ (4825,22kn) – 35% popusta = 418,60€ (3153,94kn)  
stolić manji, model Belona s jediničnom cijenom 457€ (3669,30kn) – 35% popusta = 297,05€ (2238,12kn)  
tabure veći, model Bonita s jediničnom cijenom 827€ (6231,03kn) – 35% popusta = 537,55€ (4050,17kn)

\*cijena je iskazana s uključenim PDVom



## ležaljke

model SEA – accoya drvo  
jedinična cijena je 5391€ - 30% popusta = 3773,70€ + pdv



model MARINE - teakovina  
jedinična cijena je 4761€ - 30% popusta = 3332,70€ + pdv





# SAŽETAK

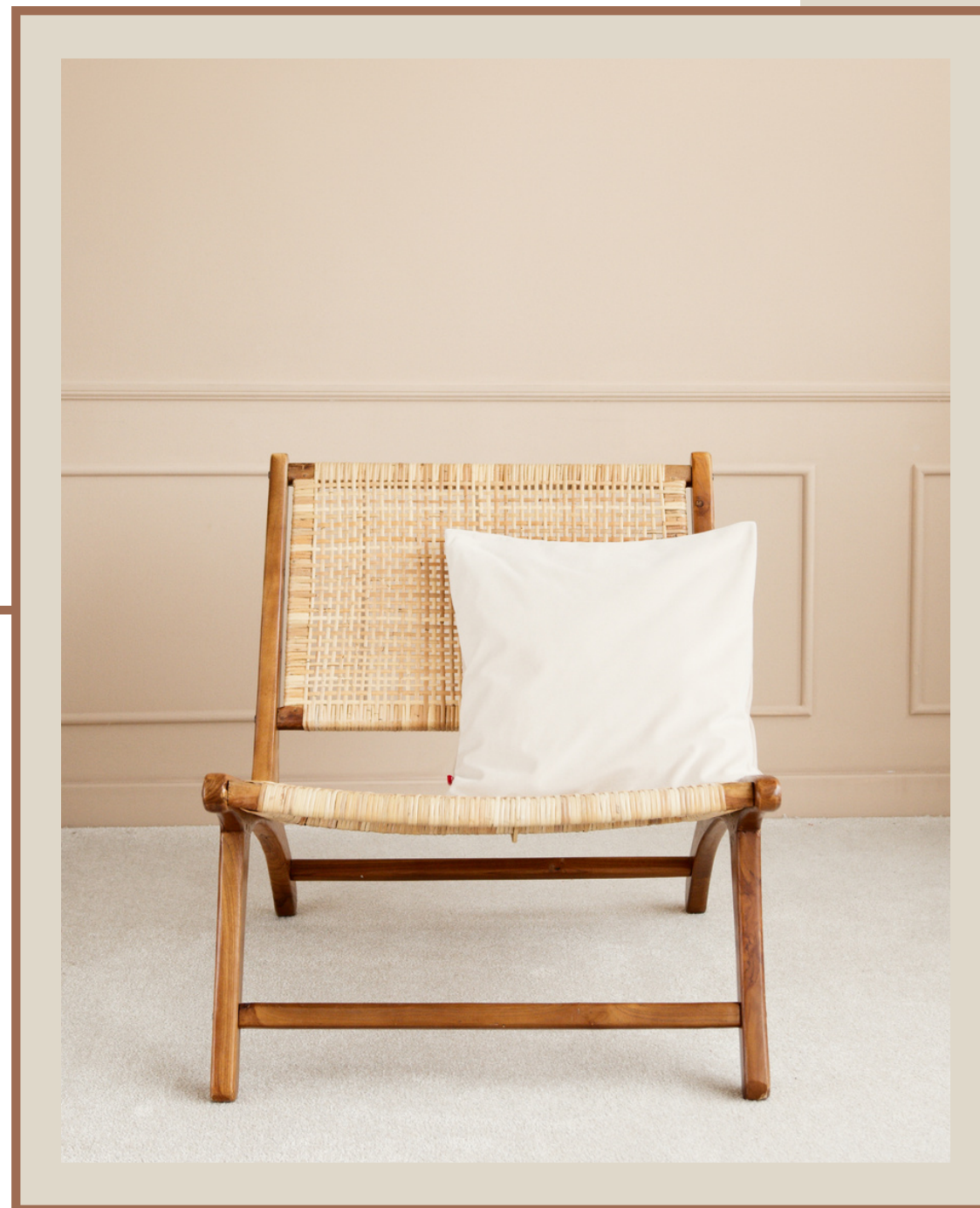
Po završetku izrade našeg projekta imate kompletan uvid u budući izgled interijera, sve projekte za izvođenje radova u interijeru te uvid u svu opremu, ponude, cijene i rokove isporuke.

Uz ponudu samoga projekta po potrebi se može dogovoriti i nadzor polaganja keramike, struje, rasvjetnih tijela, sanitarije, zidnih tapeta, nadzor montaže namještaja, sobnih i ulaznih vrata i slično. Te komunikacija sa građevinskim inženjerom na objektu. (ne vršimo odabir zatvora te obloga za fasadu i sličnih stvari koje su definirane arhitektonskim rješenjem)

Preporuka je da se suradnja započne odmah po izradi glavnog arhitektonskog izvedbenog projekta (bez obzira na početak radova) kako bi se na vrijeme utvrdilo sve navedeno i dogovorili rokovi za isporuku koji znaju biti i do 5/6 mjeseci za pojedine stavke. Rok za izradu našeg projekta je od 1-3 mjeseca, ovisno o projektu.



**GALERIJA**  
*Radova*



















# KK DESIGN

*by: Katarina Kavain*

Više naših radova možete pronaći na našoj web stranici  
[WWW.KKDESIGN.HR](http://WWW.KKDESIGN.HR)